



**PREOCA**  
\_Medio ambiente

Anexo I  
Página **1** de **1**

## **ANEXO I.- MAPAS DE ESTADO AMBIENTAL**

**Evaluación de impacto ambiental simplificada**

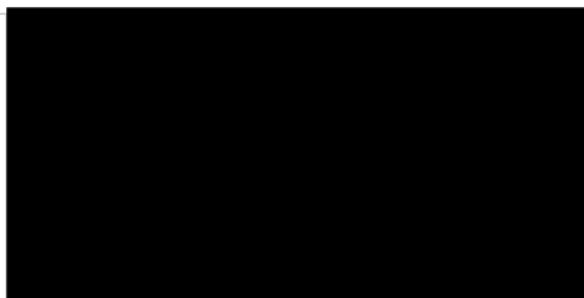
**SERVICIOS DOCUMENTALES GESDUCON, S.L.**

Firmado:

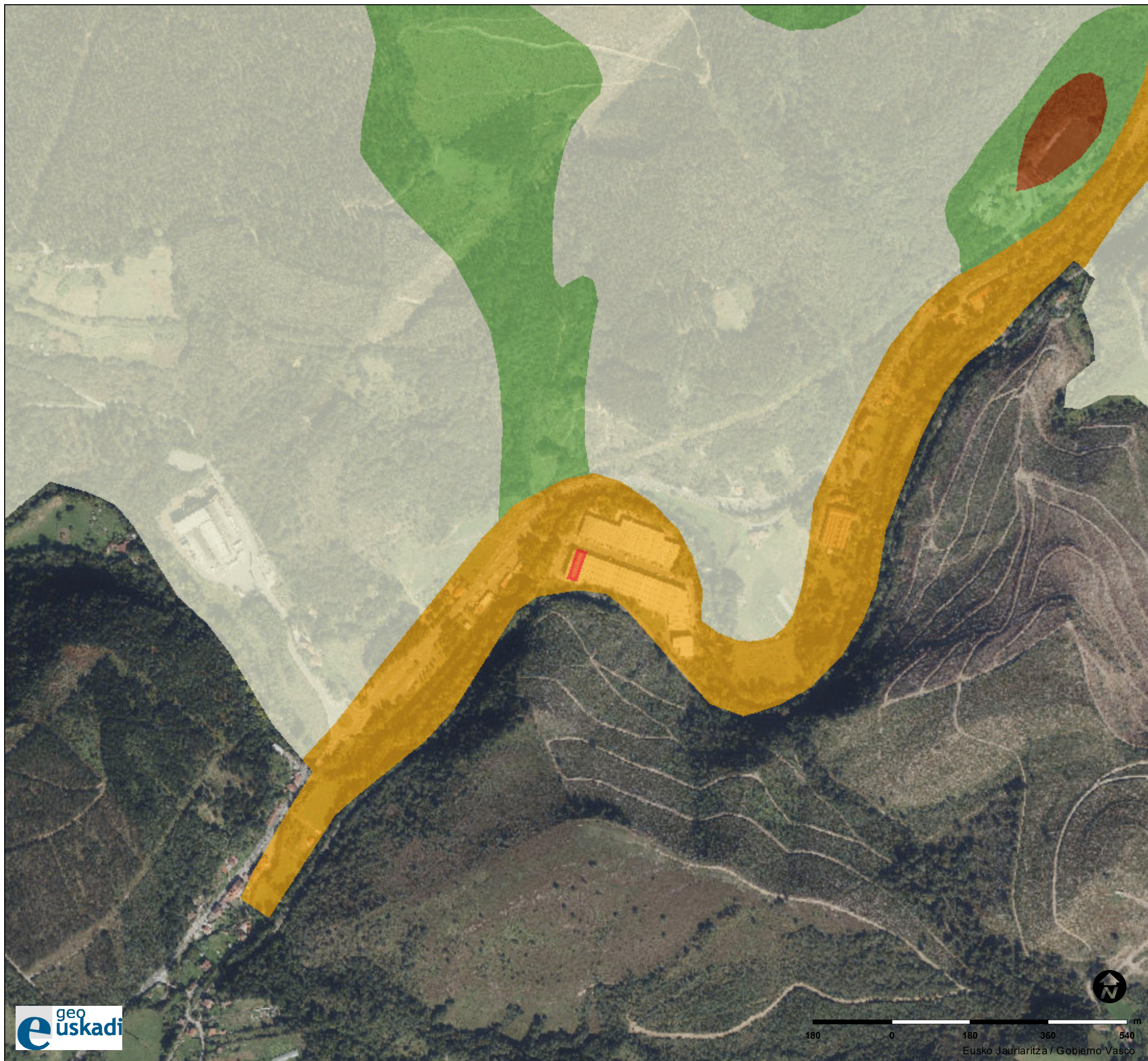


**PREOCA**  
\_Medio ambiente

Silvia Gutiérrez Siles  
Técnica medioambiental  
Preoca Servicios Medioambientales S.L.U.



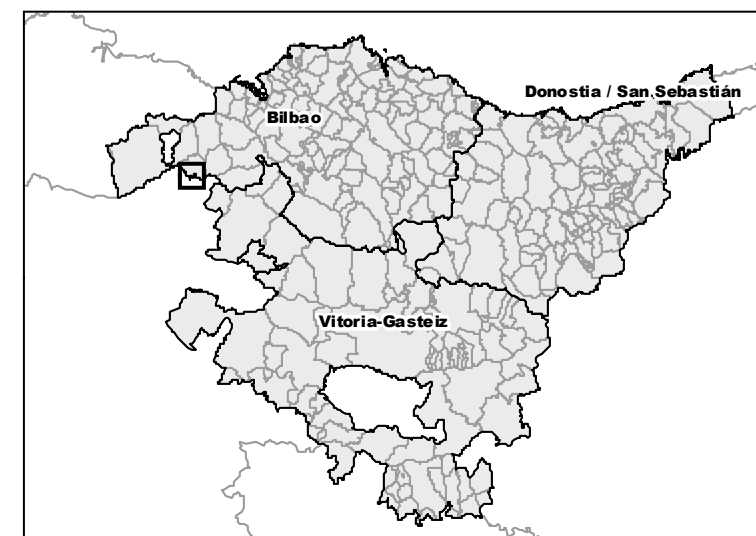




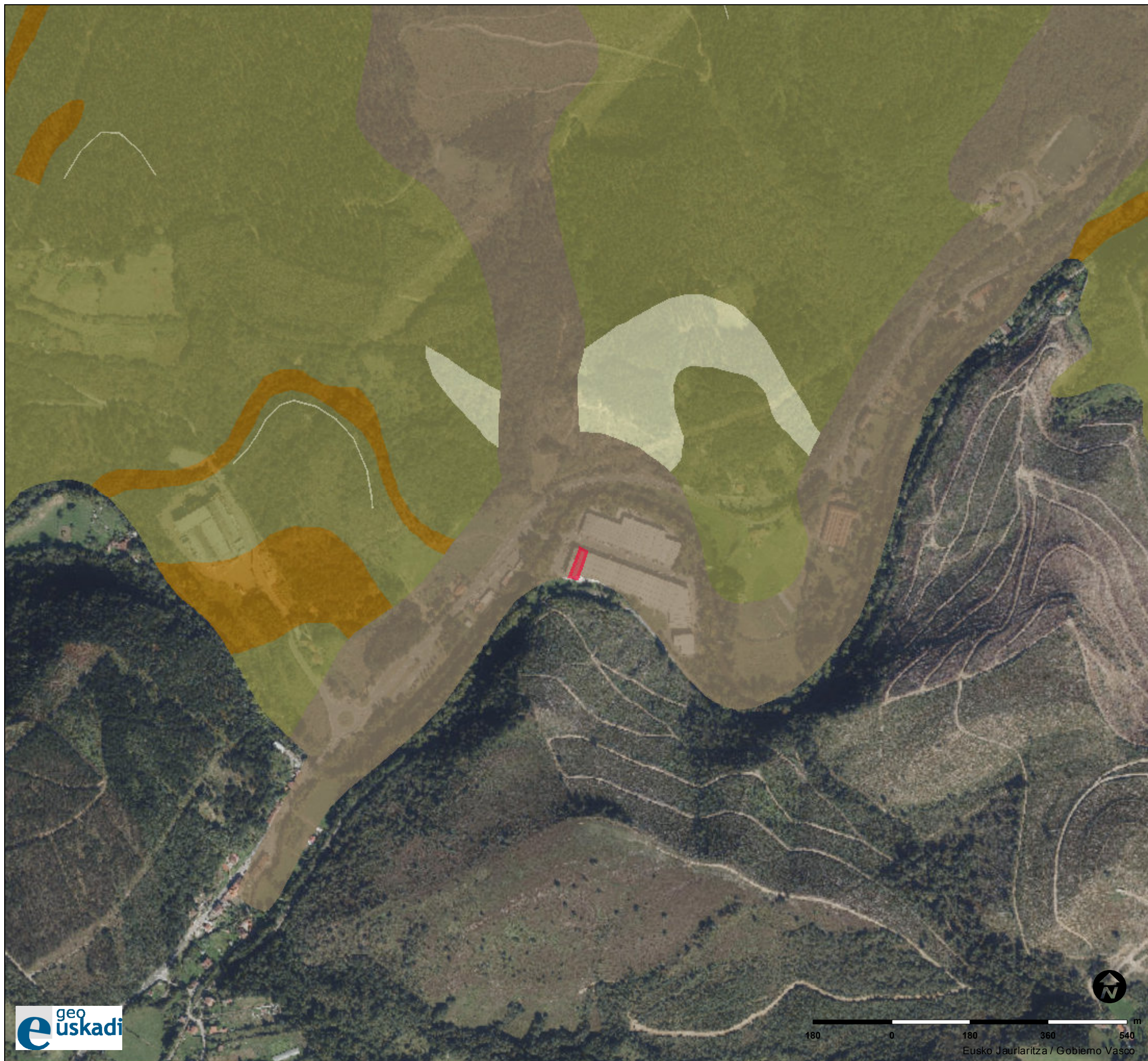
## LEGENDA / LEYENDA

### Geomorfología

- Alubiarra / Aluvial
- Antropogenikoa / Antropogénico
- Antropogenikoa+Ka... / Antropogénico+Kár...
- Estuariokoa / Estuario
- Glaziarra / Glaciar
- Karstikoa / Kárstico
- Lakutarra / Lacustre
- Maldak / Laderas
- Itsasbazterrekoa / Litoral
- Sistematik gabea / No sistema



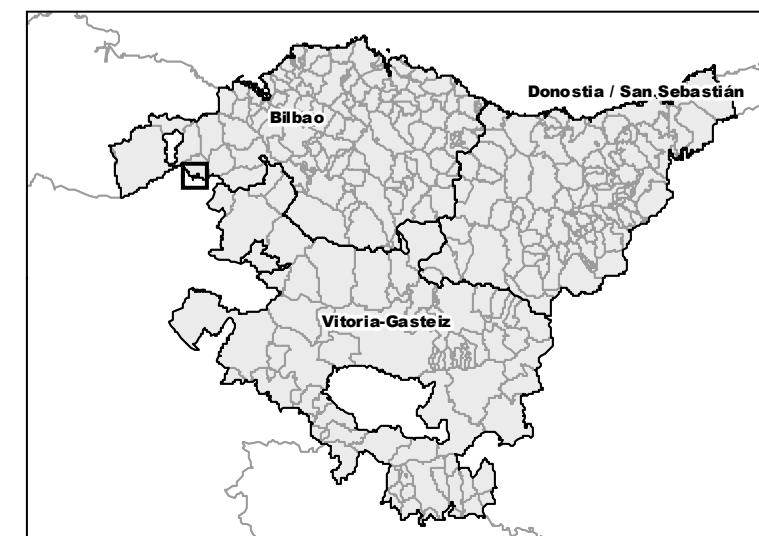




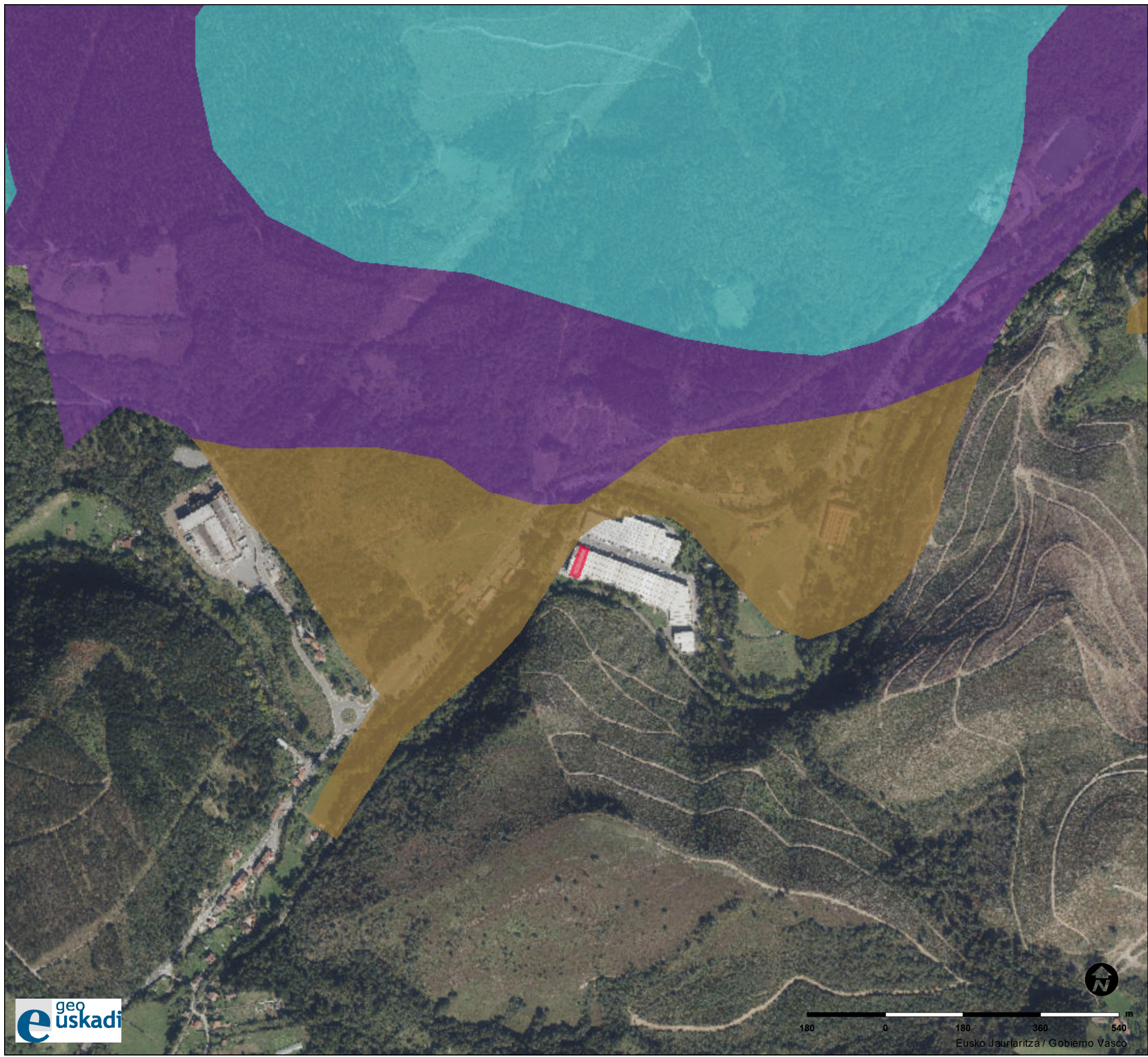
## LEGENDA / LEYENDA

### Litología

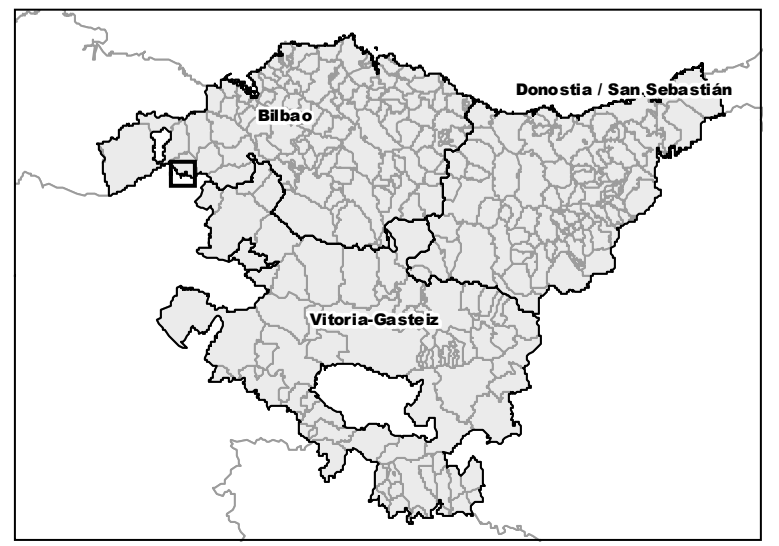
- |   |  |
|---|--|
| Embalses, ríos  | Alternancia de margocalizas, margas calizas y calcarenitas |
| Depósitos superficiales                                 | Dolomías   |
| Rocas detríticas de grano grueso (Areniscas). Dominante | Pizarras   |
| Rocas detríticas de grano medio (Limolitas). Dominante  | Rocas ígneas   |
| Rocas detríticas de grano fino (Lutitas). Dominante     | Granitos de grano grueso                                   |
| Detríticos alternantes                                  | Granodioritas  |
| Margas descarbonatadas                                  | Rocas filonianas   |
| Margas  |  |
| Calizas impuras y calcarenitas                          |  |
| Calizas   |  |
| Rocas volcánicas piroclásticas                          |  |
| Rocas volcánicas en coladas                             |  |
| Ofitas  |  |
| Arcillas con yesos y otras sales                        |  |





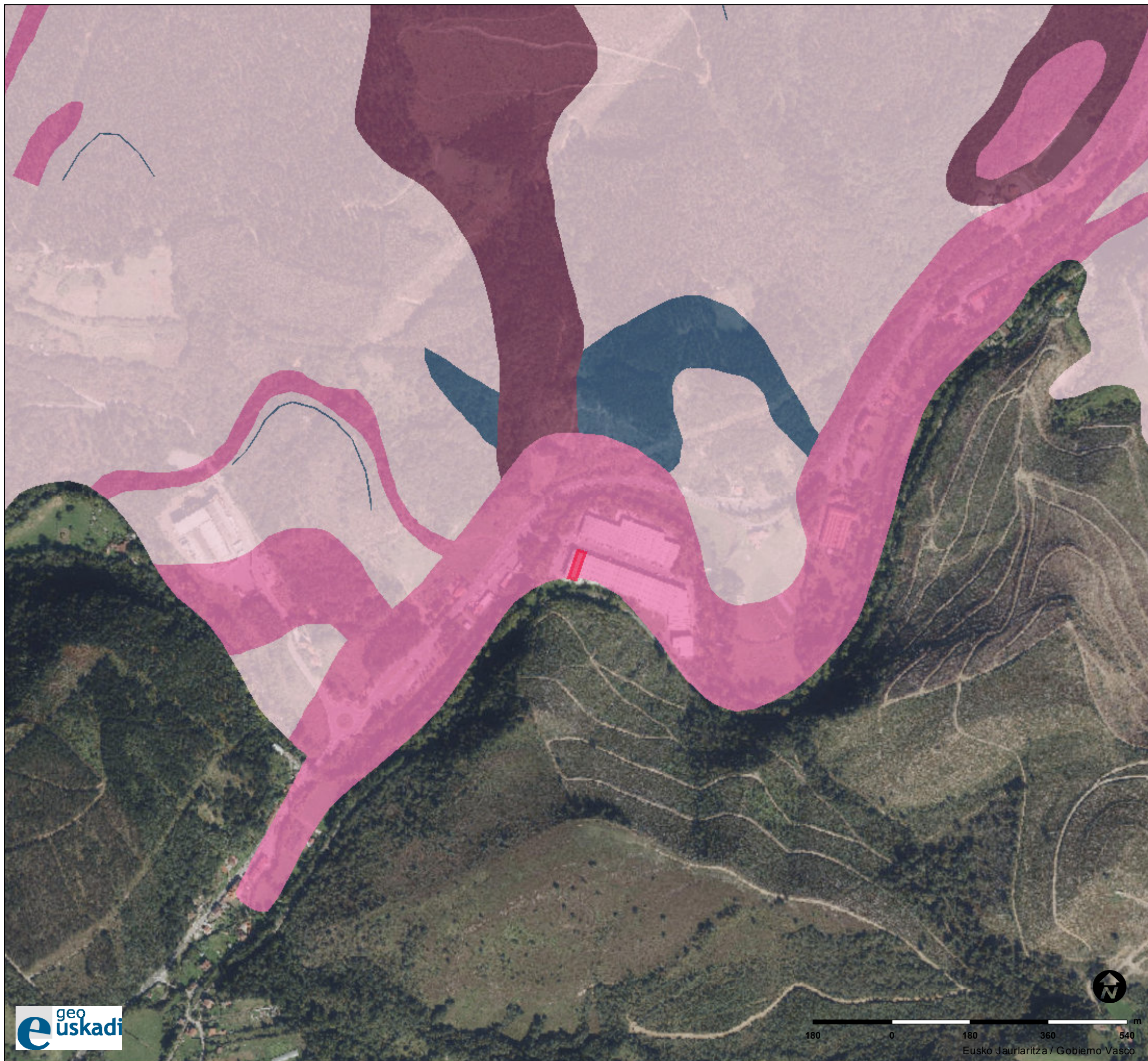


LEGENDA / LEYENDA		
Series de vegetación (vegetación potencial): Leyenda	Erkamezti ezpelduna / Quejigal con boj	Kubeta endorreikoetako landaredia / Vegetación de cubetas endorreicas
	Haltzadi kantauriarra / Aliseda cantábrica	Paduretako landaredia / Vegetación de marismas
Aleppo pinuaren pinudia / Pinar de pino carrasco	Harizti azidofiloa eta harizti-baso misto	Pagadi azidofiloa / Hayedo acidófilo
Amezitia / Marojal	atlantikoa / Robledal acidófilo y robledal- bosque mixto atlántico	Pagadi ezpelduna / Hayedo con boj
Arroka silizeoetako komunitate-komplexua / Complejo de comunidades ligadas a las rocas silíceas	Harizti eutrofiko subatlantikoa / Robledal eutrofo subatlántico	Pagadi kaltzikola edo eutrofikoa / Hayedo calcícola o eutrofo
Artadi kantauriarra / Encinar cantábrico	Itsas labarretako landaredia / Vegetación de acantilados litorales	Pinu gorriaren pinudia / Pinar de pino albar (Pinus sylvestris)
Artelatz-basoak / Alcornocal	Karaitzetako komunitate-komplexua / Complejo de comunidades ligadas a las rocas calcáreas	Quercus petrea-ren hariztia / Robledal de Quercus petrea
Barnealdeko artadia (Lizarrako karraskala) / Encinar del interior (carrascal estellés)	Karraskal mediterranearra / Carrascal mediterráneo seco	Urari lotutako belarki- landaredia / Vegetación herbácea ligada al agua
Erkamezti atlantikoa / Quejigal atlántico (con Smilax aspera y Quercus robur)	Karraskal menditar ezpelduna / Carrascal montano con boj	Zurzuridi-haltzadi mediterranearra edo/eta trantsiziokoa / Alameda-aliseda mediterránea y/o de transición
Erkamezti subkantauriarra / Quejigal subcantábrico	Karraskal menditar lehorra / Carrascal montano seco	
Erkamezti submediterranearra / Quejigal submediterráneo	Kostaldeko hareatzetako landaredia / Vegetación de arenales costeros	
Erkamezti-harizti kaltzikola / Quejigal- robledal calcícola (con Quercus pubescens)		



Egilea / Autor:  
Data / Fecha: 29/09/2025  
Eskala / Escala : 1:9028

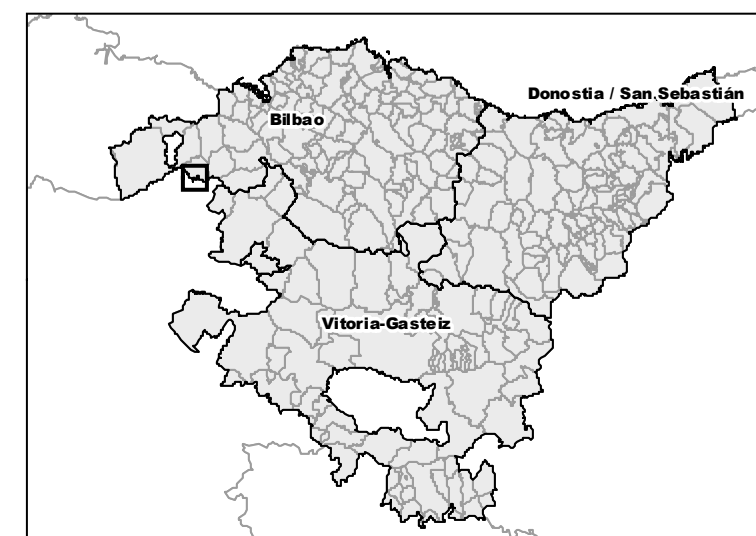




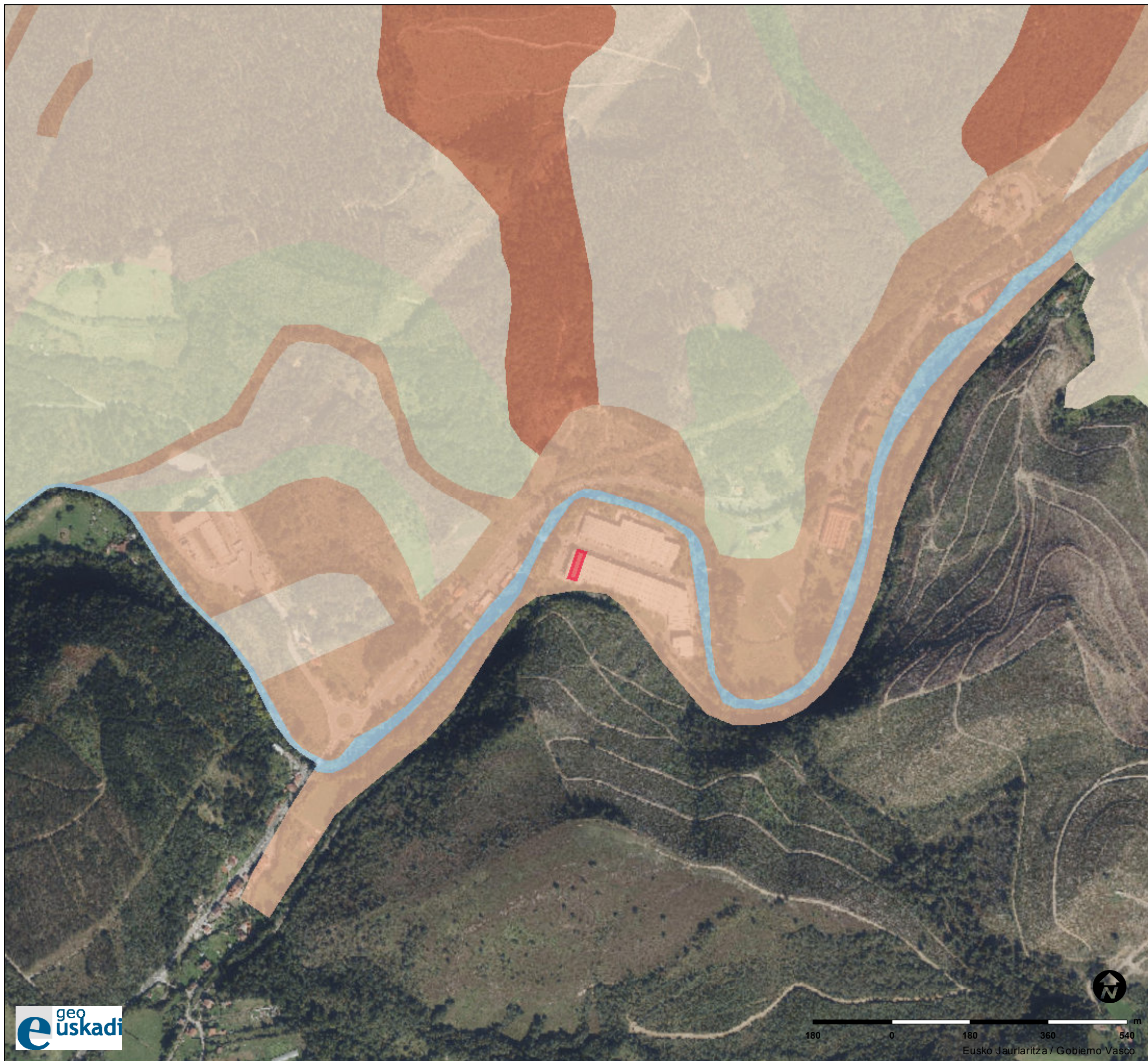
## LEGENDA / LEYENDA

### Permeabilidad

- Alta por fisuración
- Media por fisuración
- Baja por fisuración
- Impermeable
- Alta por porosidad
- Media por porosidad
- Baja por porosidad



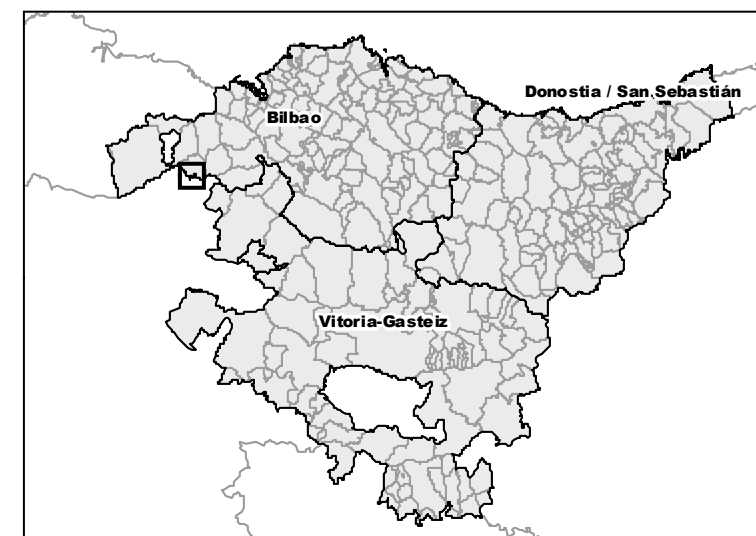




#### LEGENDA / LEYENDA

##### Vulnerabilidad de acuíferos

- Sin vulnerabilidad apreciable
- Vulnerabilidad muy baja
- Vulnerabilidad baja
- Vulnerabilidad media
- Vulnerabilidad alta
- Vulnerabilidad muy alta
- Cauce
- Ría
- Embalse



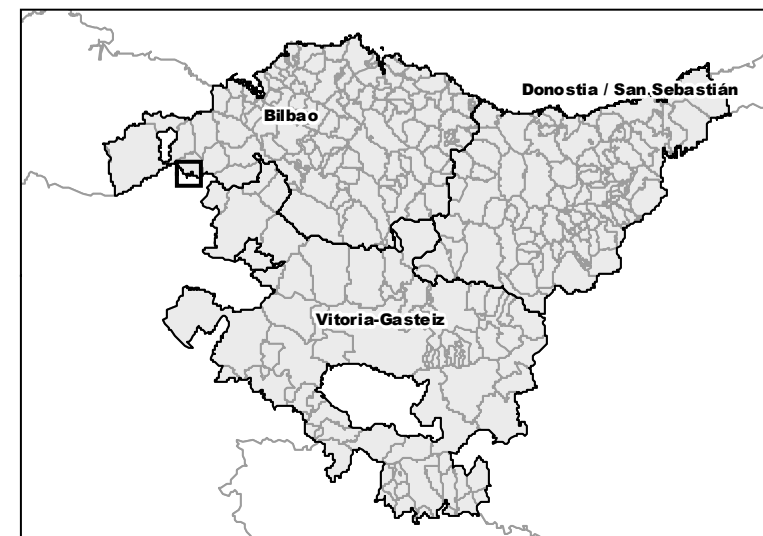




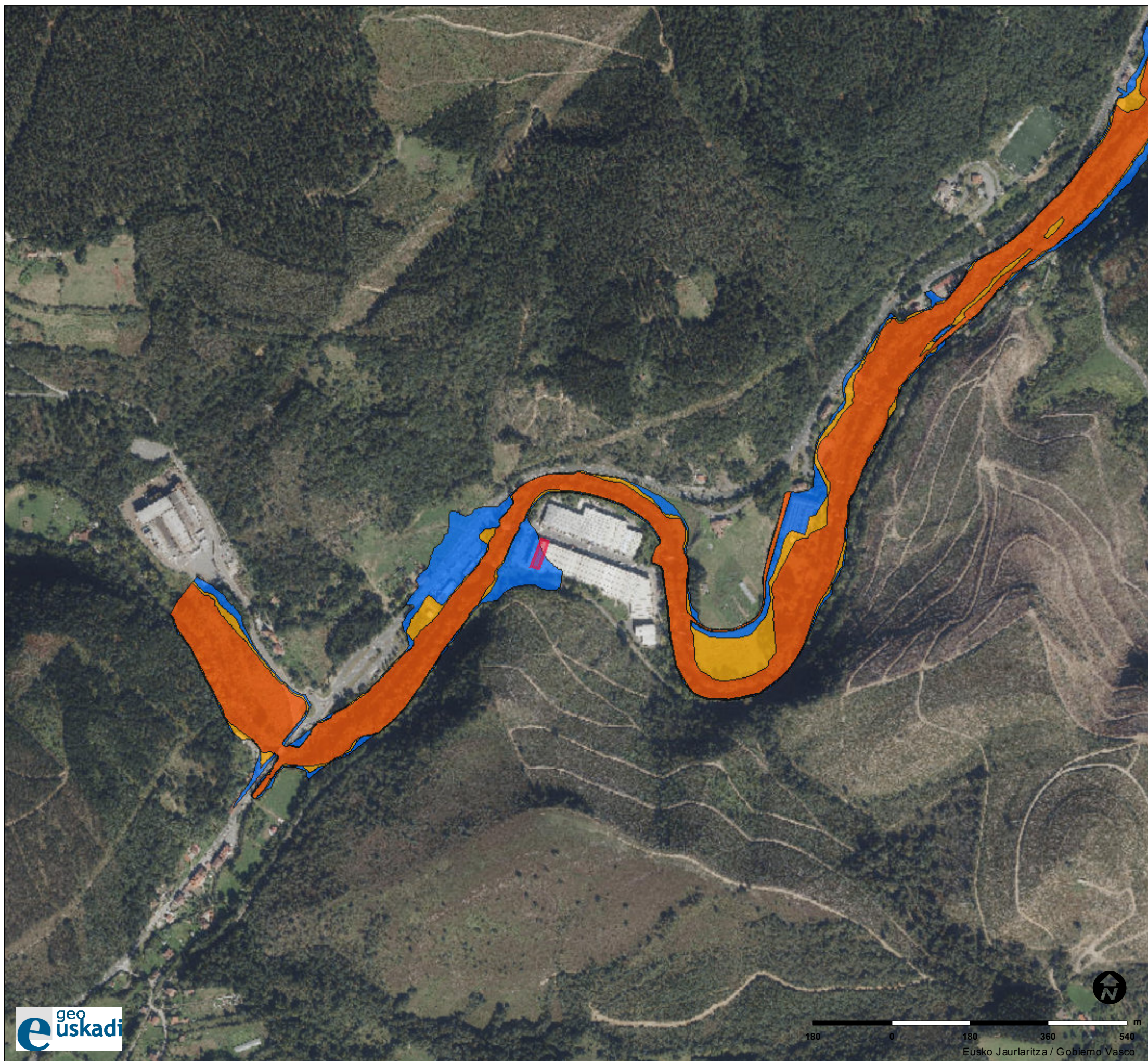
## LEGENDA / LEYENDA

### Ríos

- <all other values>
- 1
- 2
- 3
- 4
- 5









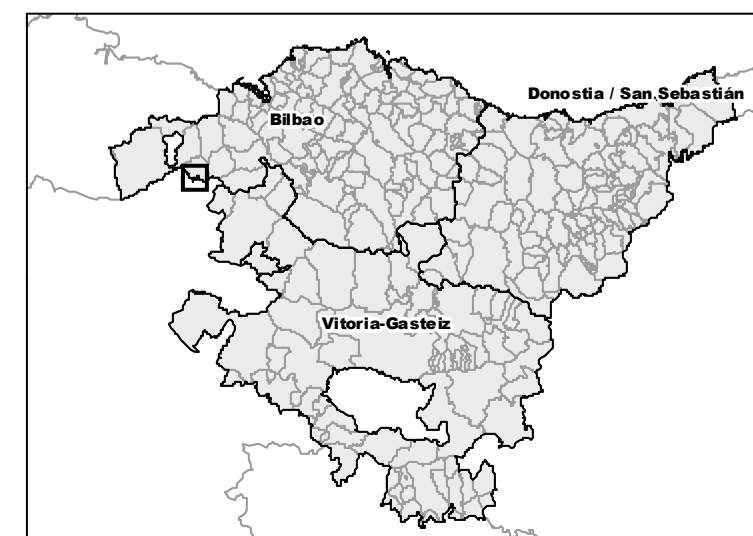




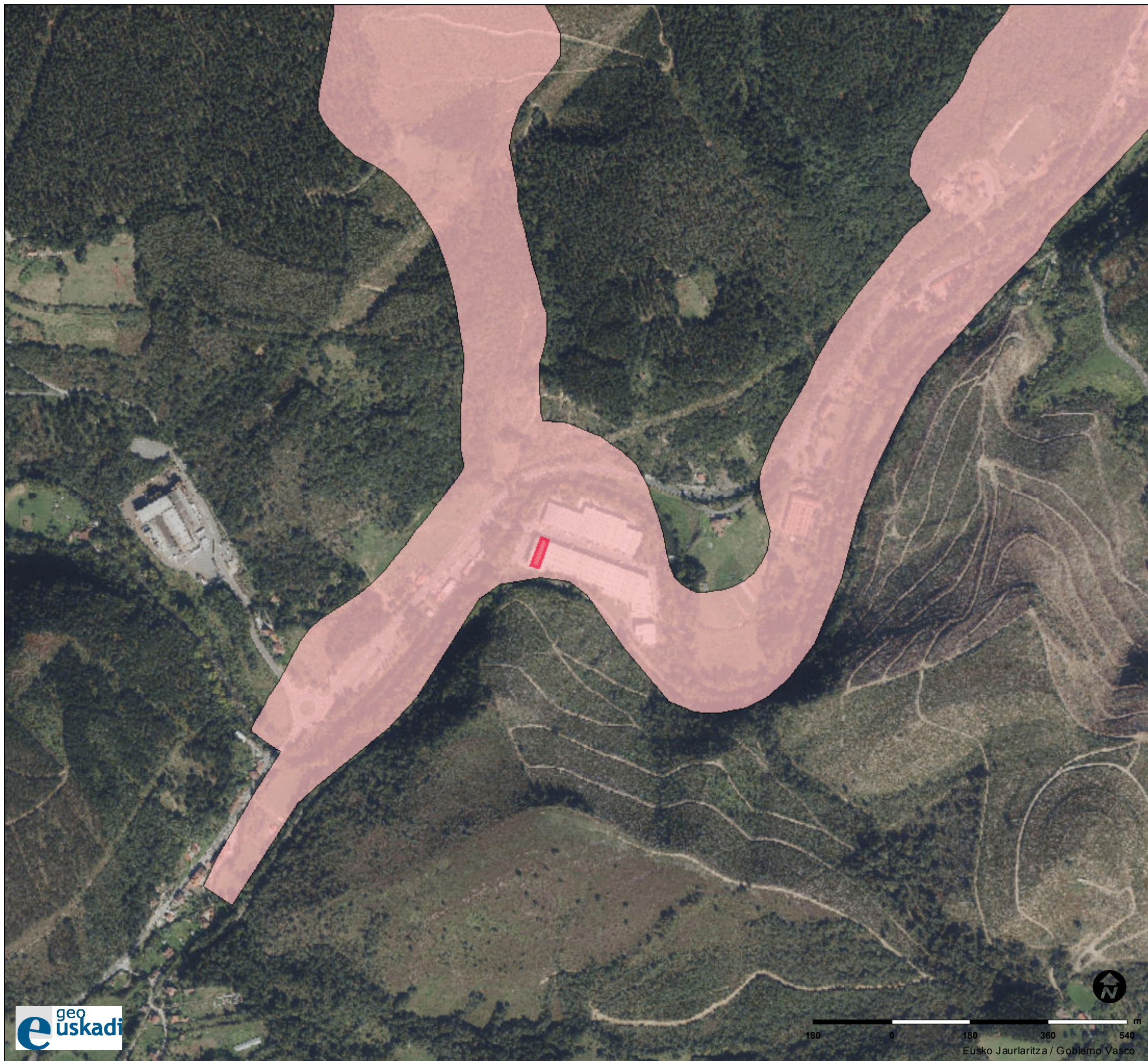
#### LEGENDA / LEYENDA

##### Inundabilidad de la CAPV

-  Inundabilidad de 10 años de periodo de retorno
-  Inundabilidad de 100 años de periodo de retorno
-  Inundabilidad de 500 años de periodo de retorno
-  PIPI: inundabilidad de 10 años de periodo de retorno
-  PIPI: inundabilidad de 100 años de periodo de retorno
-  PIPI: inundabilidad de 500 años de periodo de retorno

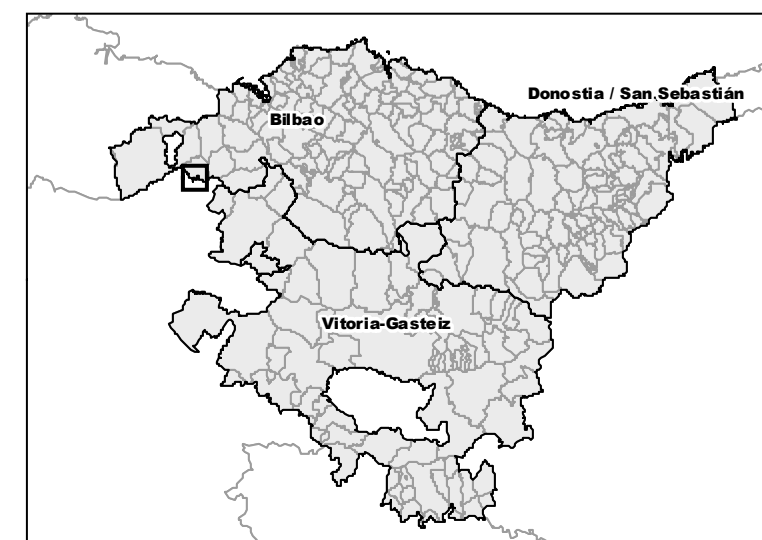




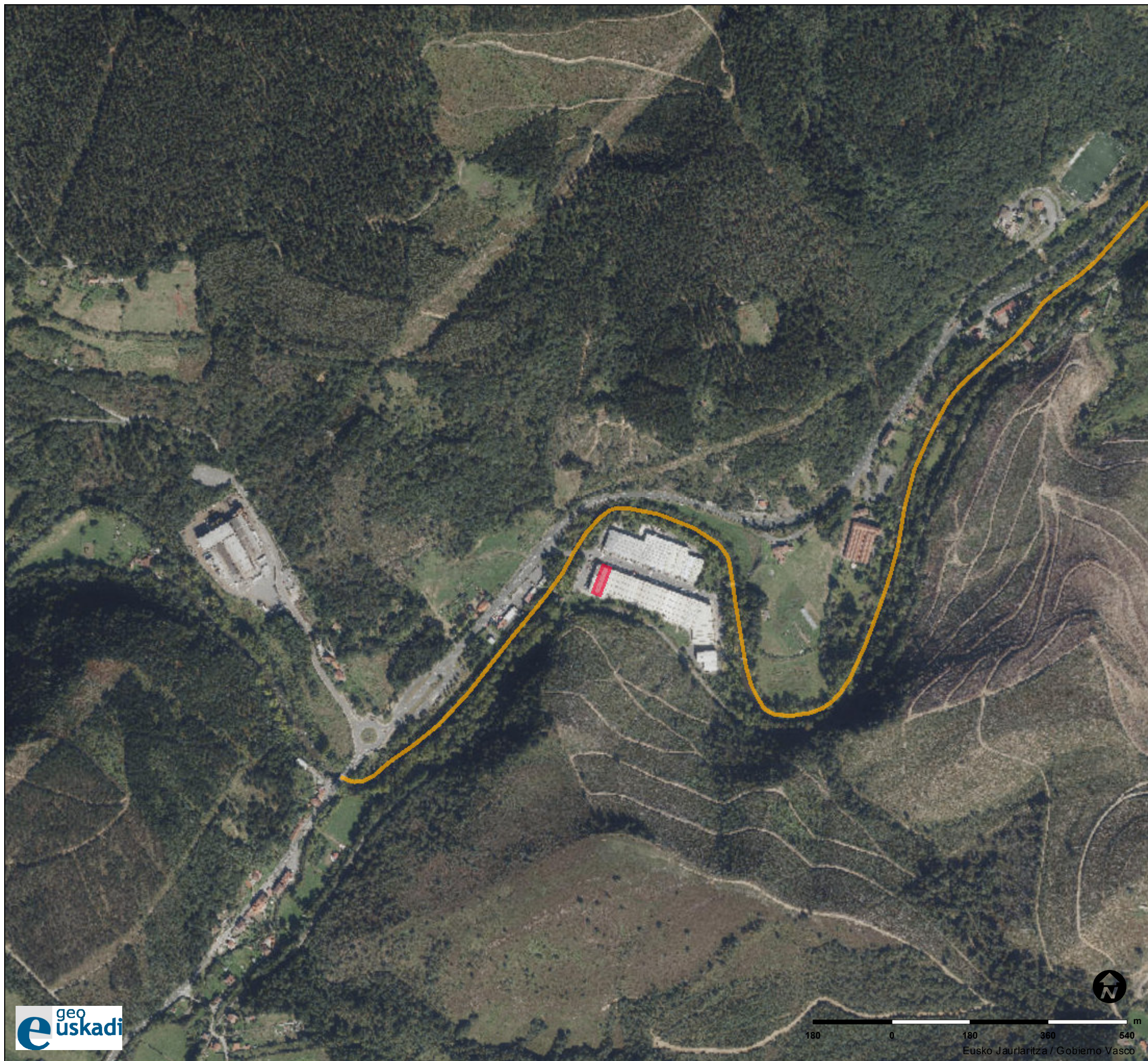


#### LEGENDA / LEYENDA

- Zonas de Interés
- Hidrogeológico



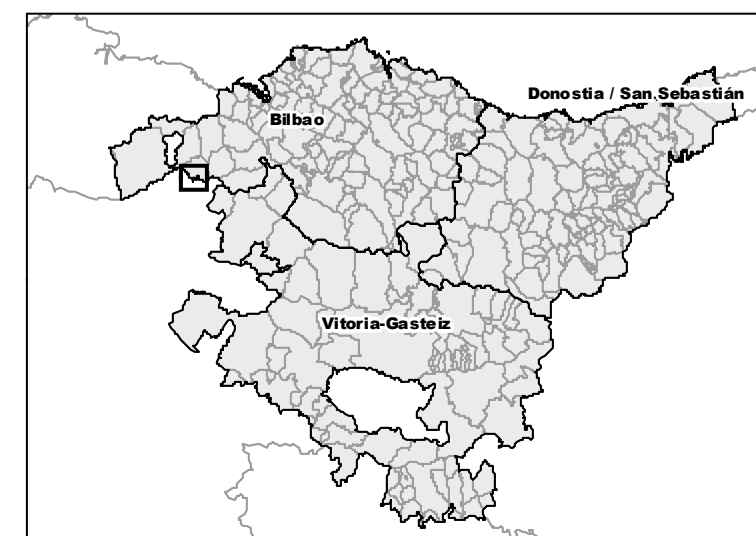




#### LEGENDA / LEYENDA

##### Tramos de interés natural y medioambiental

- Medioambiental
- Natural



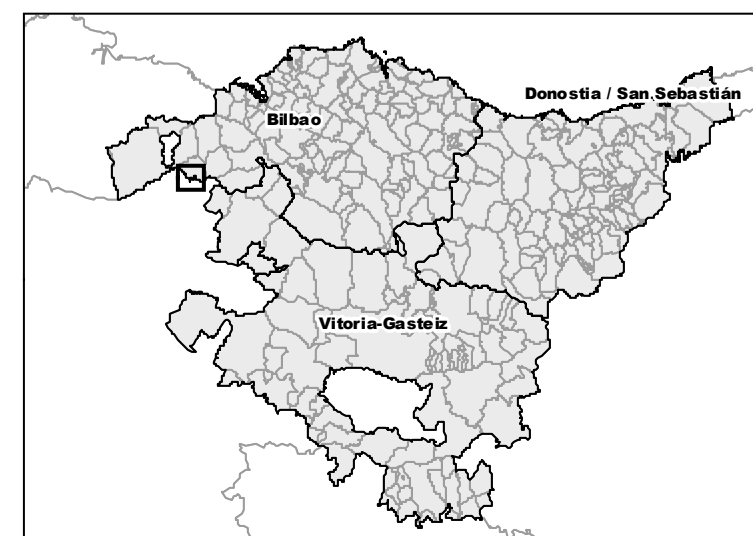




#### LEGENDA / LEYENDA

##### Áreas de interés especial de especies amenazadas

- Cormorán moñudo
- Espinoso
- Paiño europeo
- Ranita meridional
- Protección flora
- Desmán del Pirineo
- Visón europeo

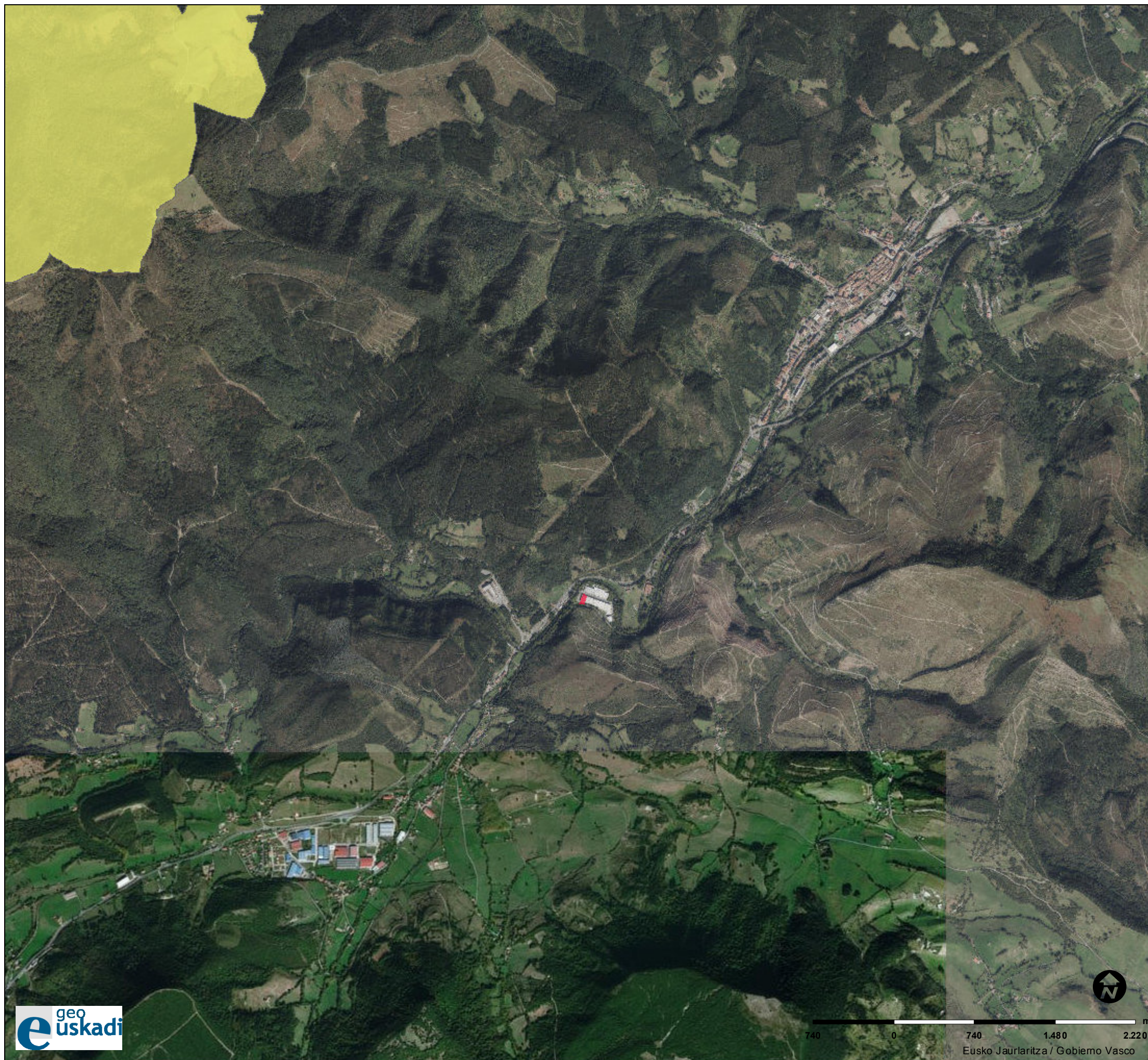


Egilea / Autor:  
Data / Fecha: 29/09/2025  
Eskala / Escala : 1:9028



Creative Commons Reconocimiento 3.0

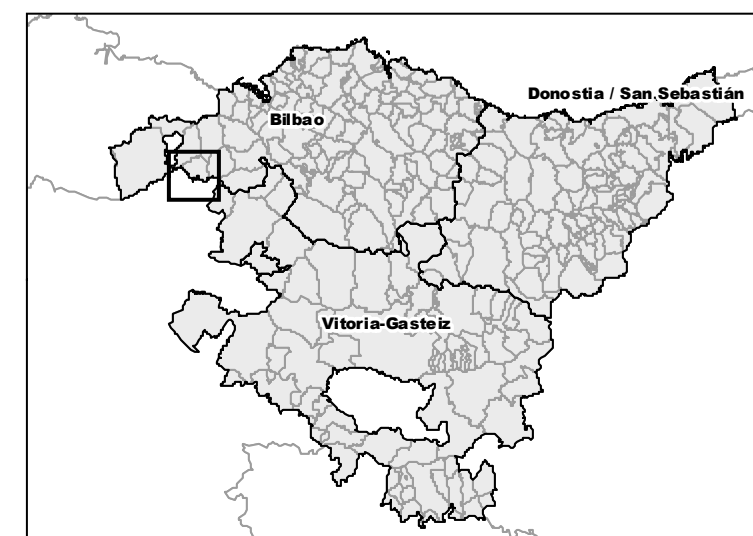




## LEGENDA / LEYENDA

### Límites Natura 2000

- Zona Especial de Conservación (ZEC)
- Zona Especial de Conservación - Zona de Especial Protección para las Aves (ZEC-ZEPA)
- Zona de Especial Protección para las Aves (ZEPA)







#### LEGENDA / LEYENDA

Inventario de suelos  
con actividades o  
instalaciones  
potencialmente  
contaminantes del  
suelo 2022

